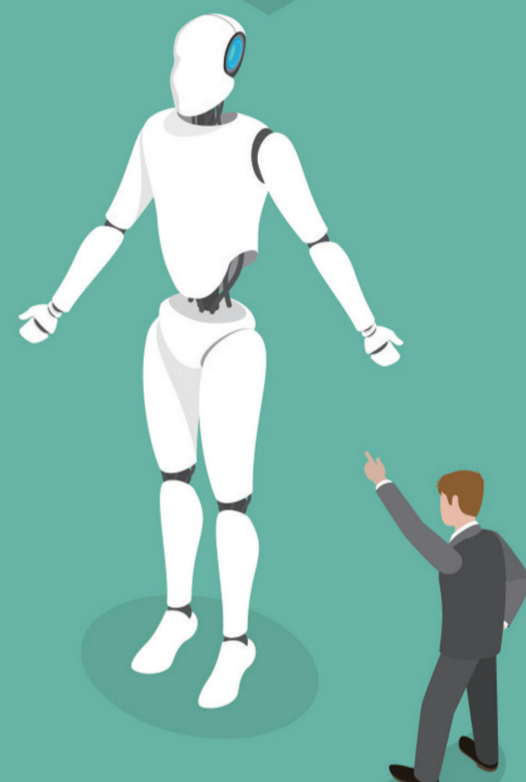
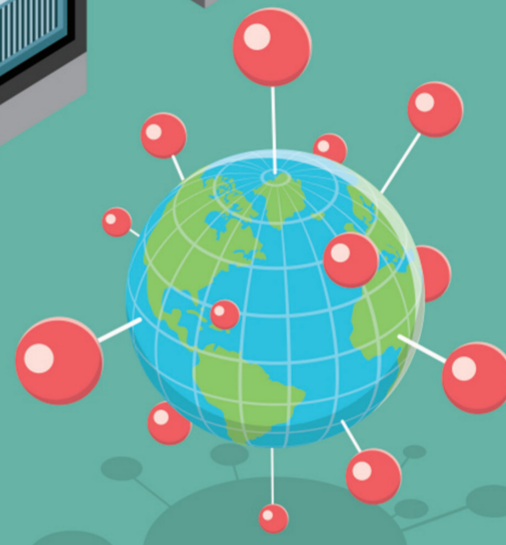
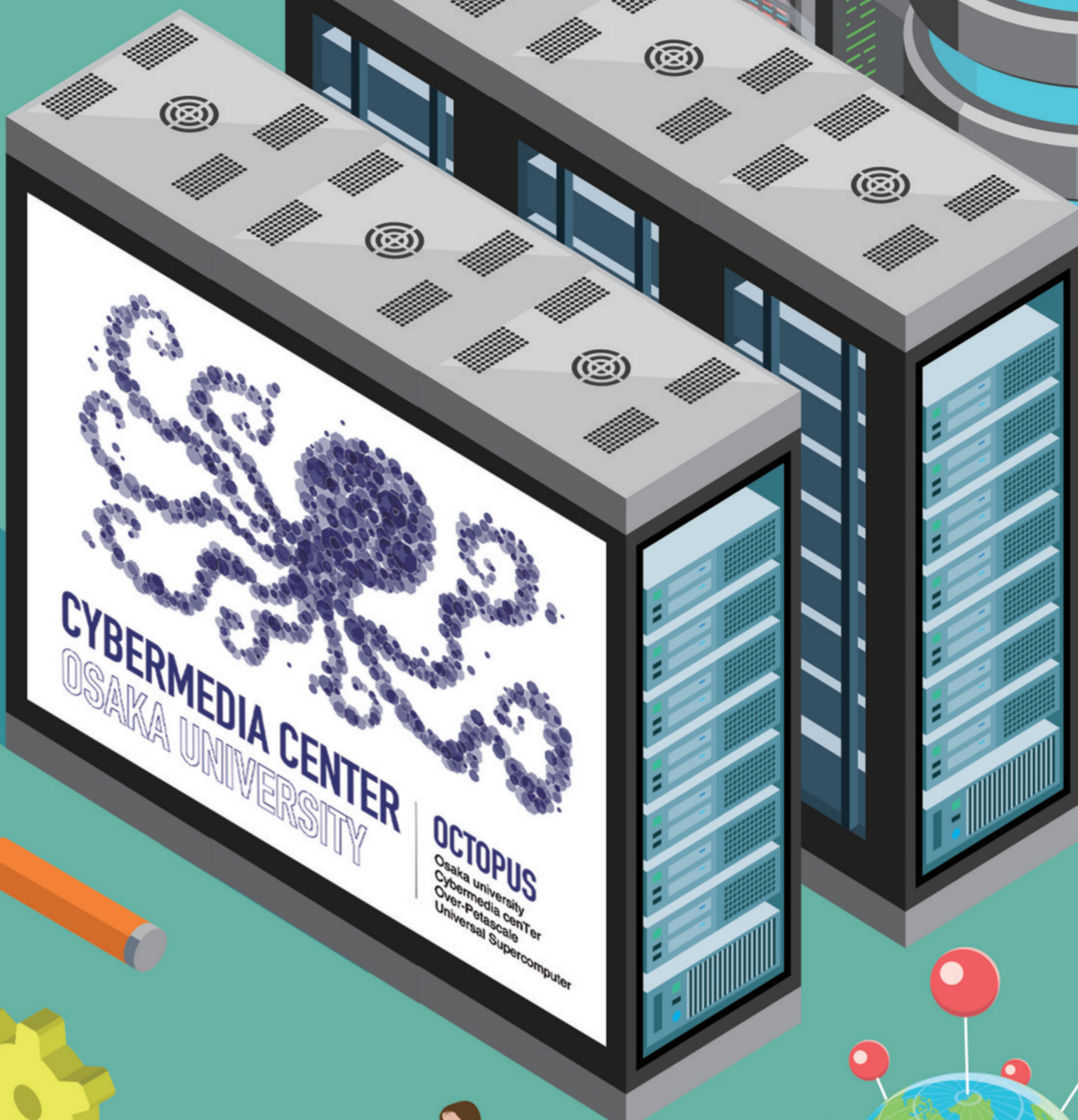
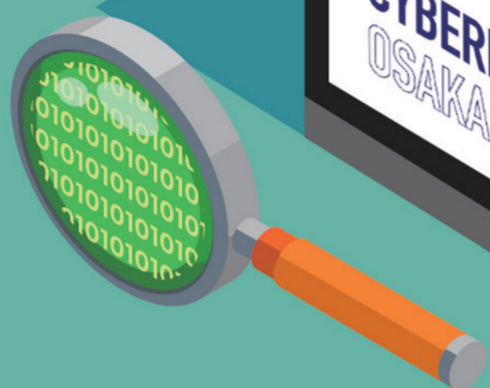


2020年度
大規模計算機システム
新規利用者受付中!



理工系 生物系 人文社会系 総合系

大学・企業を問わず
利用可能!



CALL FOR SUPERCOMPUTER USERS

大規模計算機システム 2020年度新規利用者受付中

OCTOPUS (1.46 PFlops)

ペタフロップス級ハイブリッド型 スーパーコンピュータ



汎用CPUノード群、GPUノード群、Xeon Phiノード群、大容量主記憶搭載ノード群、大容量ストレージから構成される、多様な計算ニーズを収容するスーパーコンピュータです。

SX-ACE (282 TFlops)

ベクトル型スーパーコンピュータ



4コアのマルチコア型ベクトルCPU、64 GBの主記憶容量を搭載した計算ノードから構成されるスーパーコンピュータです。1 Byte/Flopsの高いCPU性能にバランスした高メモリバンド幅を提供します。
※2020年9月末をもってサービス提供終了予定です。

大阪大学サイバーメディアセンターの大規模計算機システムは、学内外を問わず本センターの利用資格を満たす皆様にご利用いただけます。理系の方はもちろん、大規模な統計処理を必要とする人文社会系の方や経済・金融関係の方、企業で研究をされている方まで、多様な目的でご利用いただけます。お気軽にご相談ください。

【お問い合わせ・お申し込み】

大阪大学 サイバーメディアセンター 応用情報システム研究部門
大阪大学 情報推進部情報基盤課 研究系システム班
system@cmc.osaka-u.ac.jp, 06-6879-8813

<http://osku.jp/e0678>

サイバーメディアセンター 新規利用

検索

