

アプリによる利用方法

Nextcloud 環境は、デスクトップクライアントアプリが用意されており、クライアントアプリ経由で利用することも可能です。クライアントアプリのインストール作業には再起動を伴います。インストールを行う際は編集中のファイルなど保存して実行してください。

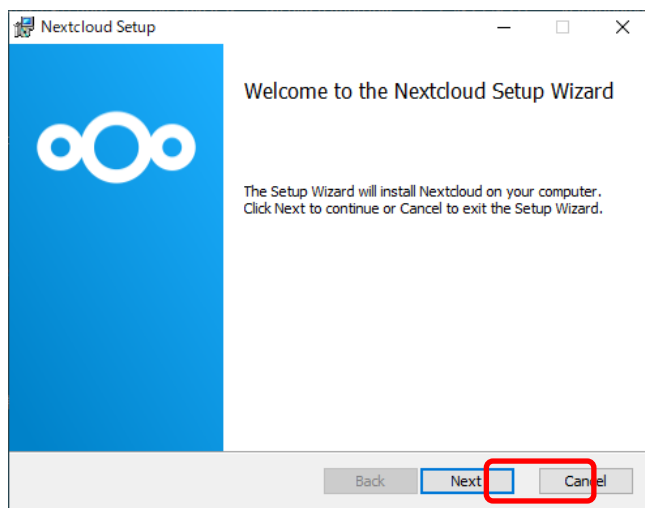
(1)インストール

以下の URL からインストーラをダウンロードします。

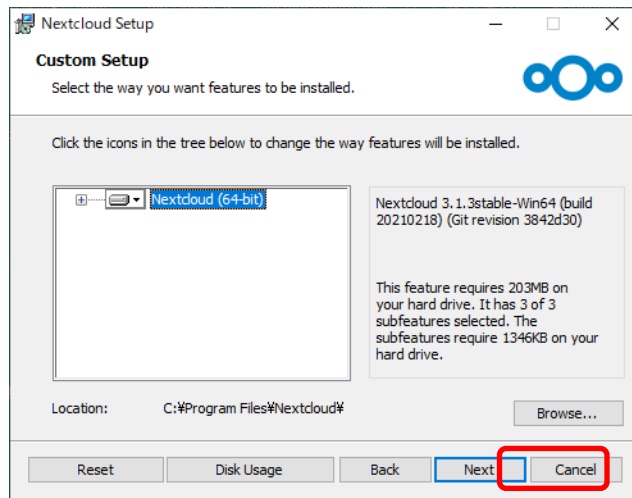
URL : <https://nextcloud.com/install/#install-clients>

ダウンロードしたインストーラを実行します。

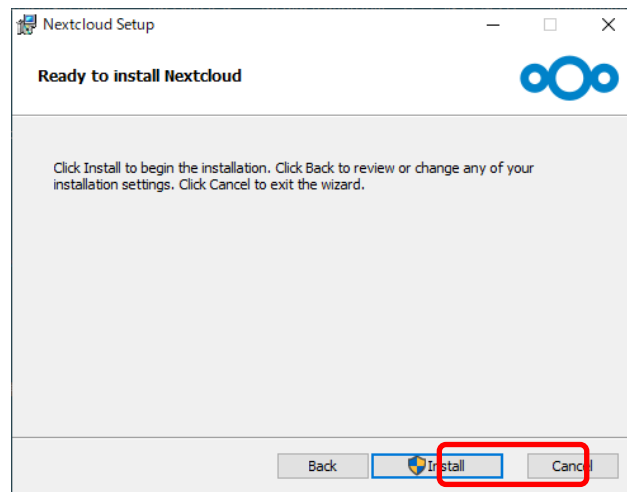
インストールが開始されますので「Next」をクリックします。



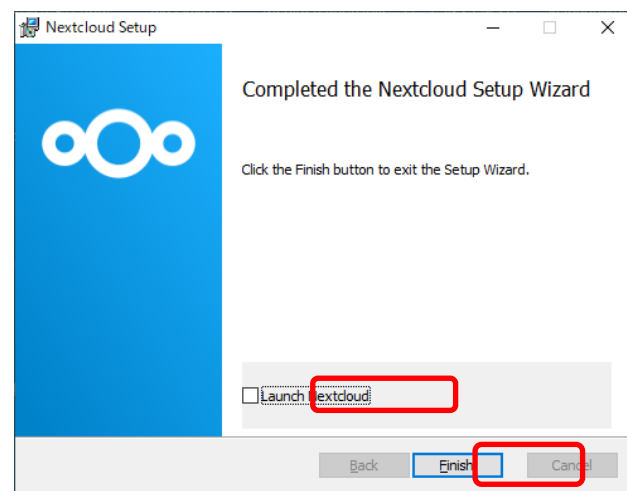
設定変更は特に必要ないため「Next」をクリックします。



インストールを実行するため「Install」をクリックします。

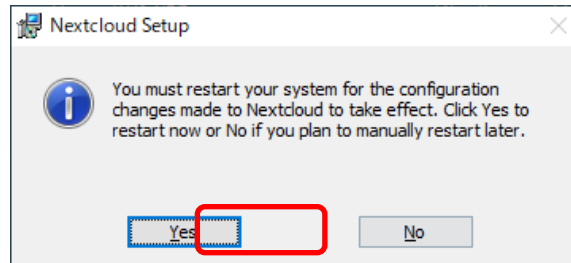


インストール完了後、「Launch Nextcloud」のチェックを外し、「Finish」をクリックします。



再起動を促すダイアログが表示されますので「Yes」をクリックし、パソコンを再起動します。

※編集中のファイルなどは事前に保存してください。



(2)設定

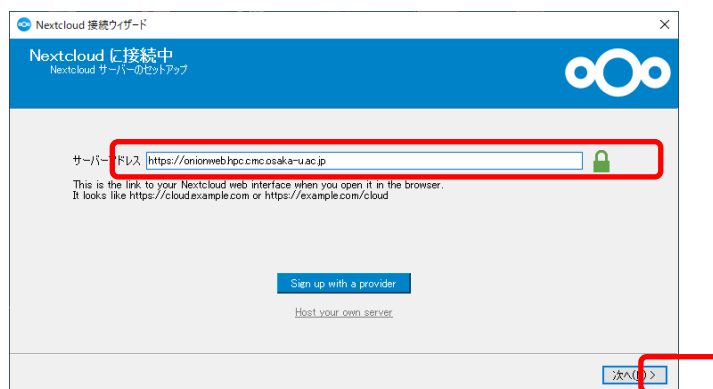
Nextcloud サーバと接続するための設定を行います。

パソコン再起動後、自動的に Nextcloud が起動し、次の画像が表示されますので「Log in to your Nextcloud」をクリックします。



「サーバーアドレス」に次の URL を入力し、「次へ」をクリックします。

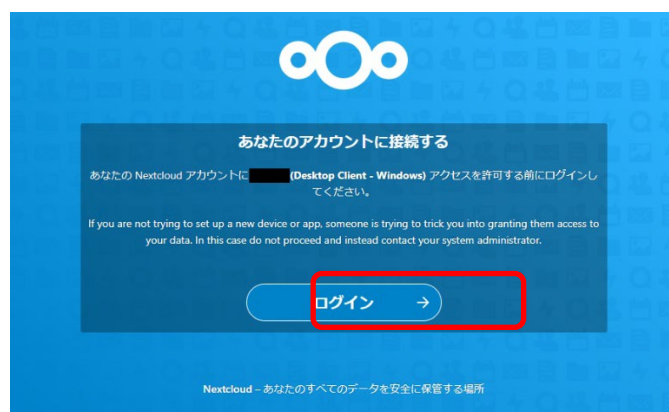
URL : <https://onionweb.hpc.cmc.osaka-u.ac.jp>



以下の画面になり、Web ブラウザで認証許可する画面が自動的に起動します。



Web ブラウザにて以下の画面が表示されますので「ログイン」をクリックします。



以下のログイン画面が表示されますので、ユーザ名とパスワードを入力し、「ログイン」をクリックします。



以下の画面が表示されますので、「アクセスを許可」をクリックします。



以下の画面が表示されますので、画面の指示に従い Web ブラウザを閉じます。



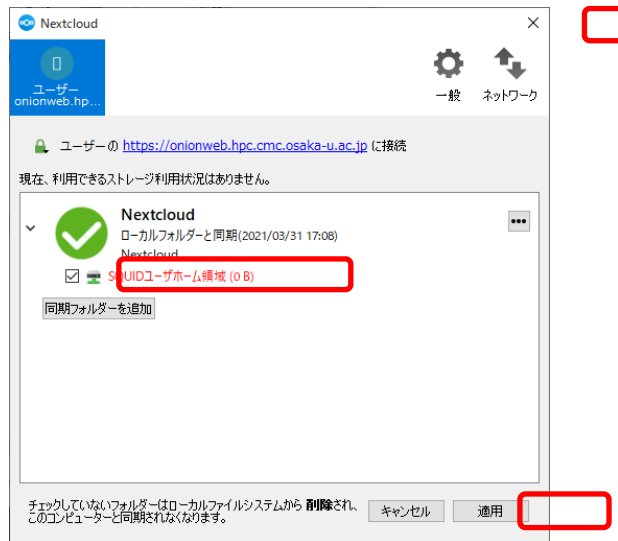
アプリケーションに戻り、以下の画面が表示されますので、「指定された容量以上のフォルダは同期前に確認」のチェックを外し、「接続…」をクリックします。



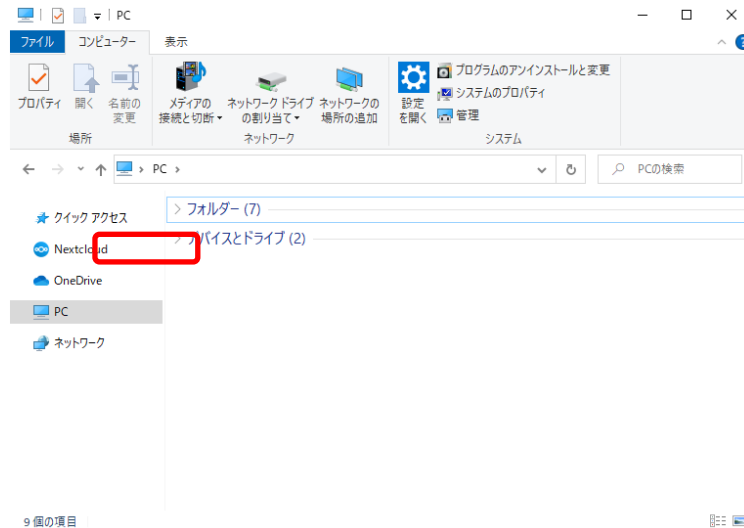
画面右下に Nextcloud の設定画面が表示されますので、ユーザ名の部分をクリックし、表示されるメニューの「設定」をクリックします。



以下の画面が表示されますので、「SQUID ユーザホーム領域」にチェックを付け、「適用」をクリックします。しばらく待つと同期が完了しますので「×」で閉じます。



エクスプローラを開くと左側に「Nextcloud」が追加されていますのでクリックします。



「.」から始まるファイル名のファイルは移動や削除しないでください。

「SQUID ユーザーホーム領域」を開きます。ファイルの読み書きを行えます。

