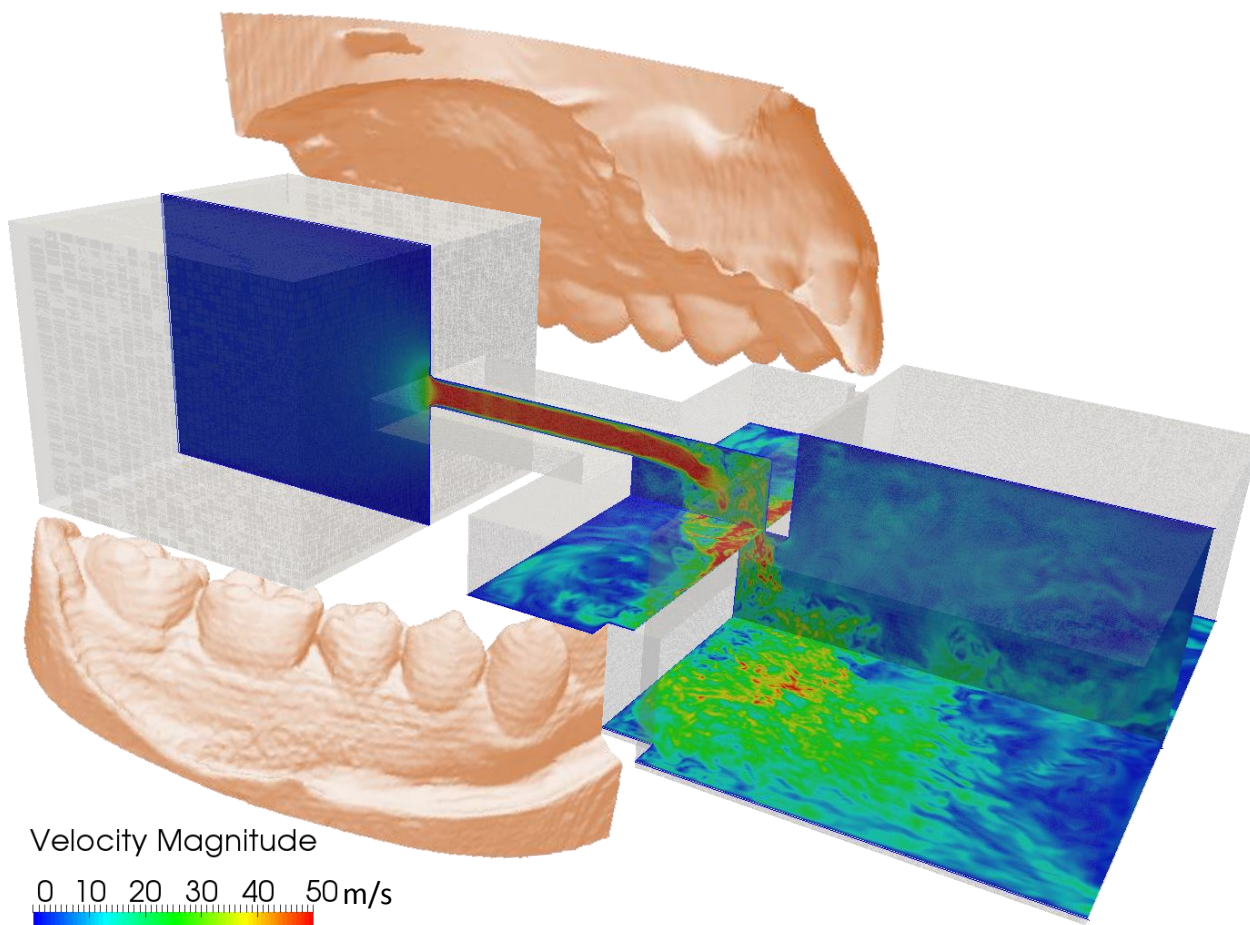


口腔単純形状モデルを用いた歯茎摩擦音/s/の空力音響解析

吉永 司 野崎一徳 和田成生
大阪大学 基礎工学研究科



目的: 歯茎摩擦音/s/発音時の口腔形状を単純化したモデルを用いて音の発生メカニズムを明らかにする.

内容: LESと音響解析を組み合わせることにより, 口腔内のジェット乱流から発生する音を解析した.

結果: 前歯後流において音源を発生させることにより, 歯茎摩擦音/s/の音の特徴が形成されると示唆された.

利用計算機: SX-ACE

ソフトウェア: FrontFlow-blue ver. 8.1

ベクトル化率: 99%

並列数: 50ノード